

СТАТИСТИЧЕСКИЕ МАТЕРИАЛЫ*

Основные средства – часть национального богатства, созданная в процессе производства, которая длительное время неоднократно или постоянно в неизменной натурально-вещественной форме используется в экономике, в результате чего ее стоимость постепенно переносится на создаваемые продукты и услуги. К основным средствам относятся объекты со сроком службы не менее 1 года и стоимостью не менее 30 базовых величин. Основные средства приводятся с учетом переоценок.

1. Основные средства в составе национального богатства¹, на конец года

Структурные элементы национального богатства	1985 г.	1990 г.	1995 г.	1997 г.	1999 г.	2000 г.	2001 г.	2002 г.	2003 г.
Основные средства²									
трлн руб.	76,9 ³	105,7 ³	436,3	2632,7	28763,5	86,6	116,1	152,6	192,5
% к итогу	61,1	60,2	81,4	89,0	89,6	90,3	88,3	87,2	85,7
В том числе:									
в отраслях, производящих товары									
трлн руб.	41,7 ³	56,5 ³	218,7	1491,3	15803,3	44,7	61,3	79,3	102,2
% к итогу	33,1	32,2	40,8	50,4	49,2	46,6	46,6	45,3	45,5
в отраслях, оказывающих услуги									
трлн руб.	35,2 ³	49,2 ³	217,6	1141,4	12960,2	41,9	54,8	73,3	90,3
% к итогу	28,0	28,0	40,6	38,6	40,4	43,7	41,7	41,9	40,2
Материальные оборотные средства									
трлн руб.	23,9 ³	33,4 ³	81,0	227,7	2684,8	7,5	11,4	15,3	20,8
% к итогу	19,0	19,0	15,1	7,7	8,3	7,8	8,7	8,8	9,3
Домашнее имущество⁴									
трлн руб.	25,1 ³	36,5 ³	18,8	97,0	668,6	1,8	4,0	7,0	11,2
% к итогу	19,9	20,8	3,5	3,3	2,1	1,9	3,0	4,0	5,0
ВСЕГО									
трлн руб.	125,9 ³	175,6 ³	536,1	2957,4	32116,9	95,9	131,5	174,9	224,5
% к итогу	100,0	100,0	100,0	100,0	100,0	100,0	100,0	100,0	100,0

¹ При оценке национального богатства не учитывается стоимость земли, недр, лесов.

² По полной первоначальной стоимости.

³ млрд руб.

⁴ По полной стоимости в ценах приобретения.

2. Распределение основных средств по отраслям экономики¹, на конец года, %

Отрасль	1985 г.	1990 г.	1995 г.	1997 г.	1999 г.	2000 г.	2001 г.	2002 г.	2003 г.
Отрасли, производящие товары	54,2	53,4	50,1	56,6	54,9	51,6	52,8	52,0	53,1
Из них:									
промышленность	31,2	29,8	32,6	35,7	35,2	32,4	34,1	34,0	34,8
сельское хозяйство	20,1	20,1	14,8	16,2	16,5	16,5	15,9	15,0	15,3
строительство	2,9	3,3	2,6	4,6	3,1	2,5	2,6	2,8	2,8
Отрасли, оказывающие услуги	45,8	46,6	49,9	43,4	45,1	48,4	47,2	48,0	46,9
Из них:									
транспорт и связь	12,1	11,9	10,9	17,4	17,0	17,3	17,7	18,5	18,2
торговля, общественное питание и материально-техническое снабжение жилищное хозяйство	2,7	2,7	3,1	3,1	3,2	3,3	3,4	3,3	3,2
коммунальное хозяйство и непроизводственные виды бытового обслуживания населения	18,0	18,4	13,8	11,3	9,9	10,6	8,5	7,5	6,7
здравоохранение, физическая культура и социальное обеспечение	3,3	3,8	4,8	4,4	4,8	4,8	5,2	5,5	5,7
образование	2,0	2,2	4,1	1,9	2,6	2,7	2,9	3,5	3,4
культура и искусство	3,9	3,8	7,6	2,4	3,4	4,3	4,3	4,1	4,0
наука и научное обслуживание	...	1,1	1,3	0,7	1,0	1,0	1,0	1,0	1,0
	...	1,0	0,6	0,4	0,6	0,6	0,5	0,5	0,6
ВСЕГО	100,0	100,0	100,0	100,0	100,0	100,0	100,0	100,0	100,0

¹ На основе данных о полной первоначальной стоимости.

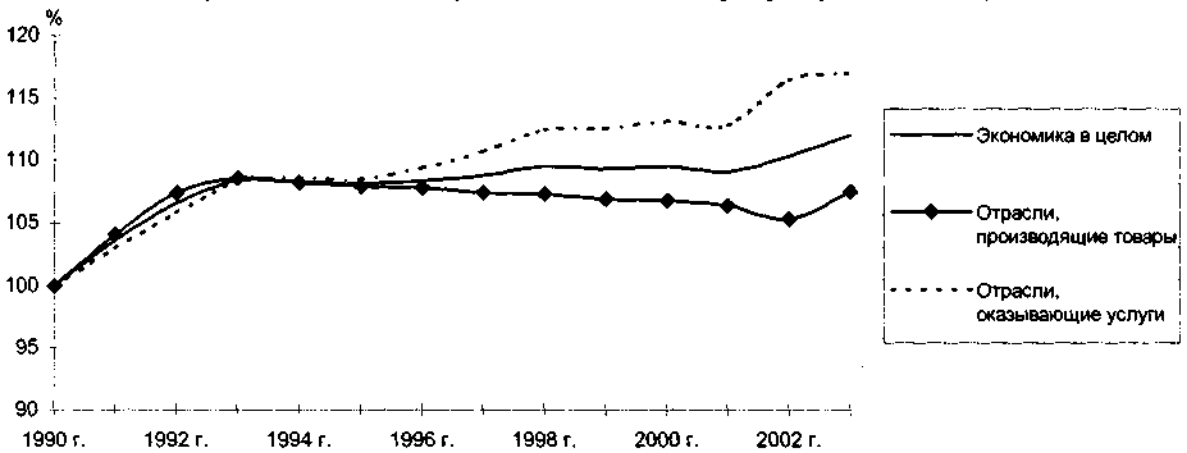
* Информационный материал по данным Министерства статистики и анализа Республики Беларусь подготовили О.Е. Гулида, В.Н. Тамашевич. Стоимостные показатели за 2000 г. приведены с учетом деноминации.

В статистических материалах использованы условные обозначения: - явление отсутствует; ... данные отсутствуют.

**3. Динамика физического объема основных средств по отраслям экономики
(в сопоставимых ценах)**

Отрасль	% к предыдущему году								2003 г. к 1990 г., %
	1991 г.	1995 г.	1997 г.	1999 г.	2000 г.	2001 г.	2002 г.	2003 г.	
Отрасли, производящие товары	104,1	99,8	99,6	99,6	99,9	99,6	99,0	102,0	107
Из них:									
промышленность	103,4	100,0	99,9	100,1	100,5	99,7	99,1	102,3	110
сельское хозяйство	104,7	99,6	98,8	98,9	99,4	99,5	98,0	101,5	102
строительство	107,7	99,4	101,0	99,7	98,8	99,4	103,0	101,5	120
Отрасли, оказывающие услуги	103,0	99,9	101,2	100,1	100,5	99,7	103,2	101,6	117
Из них:									
транспорт и связь	103,2	100,0	101,8	100,1	100,4	101,0	101,6	101,8	117
торговля, общественное питание и материально-техническое снабжение	102,1	99,8	100,5	99,7	99,0	97,8	100,7	101,0	111
жилищное хозяйство	102,9	98,5	103,3	99,4	101,4	99,1	104,4	101,8	117
коммунальное хозяйство и непроизводственные виды бытового обслуживания населения	101,0	103,6	101,4	99,8	100,3	99,9	100,7	100,4	113
здравоохранение, физическая культура и социальное обеспечение	105,9	107,0	103,2	102,2	100,6	98,4	115,6	101,7	171
образование	105,3	92,0	93,3	99,7	99,5	98,9	101,3	100,7	99
культура и искусство	105,9	82,5	100,6	101,4	98,8	100,2	103,5	99,8	93
наука и научное обслуживание	100,9	95,4	99,4	100,6	99,9	89,0	109,0	105,6	111
ВСЕГО	103,6	99,8	100,4	99,8	100,2	99,6	101,1	101,8	112

**4. Динамика физического объема основных средств в отраслях,
производящих товары и оказывающих услуги (1990 г. = 100)**



5. Распределение основных средств по формам собственности¹, на конец года

Форма собственности	1985 г.	1990 г.	1995 г.	1997 г.	1999 г.	2000 г.	2001 г.	2002 г.	2003 г.
Государственная									
трлн руб.	61,0 ²	84,1 ²	328,8	1908,5	20811,5	63,2	83,4	106,5	125,7
% к итогу	79,3	79,6	75,4	72,5	72,4	73,0	71,8	69,8	65,3
Частная									
трлн руб.	15,9 ²	21,6 ²	107,5	722,8	7930,2	23,2	32,0	45,3	65,4
% к итогу	20,7	20,4	24,6	27,4	27,5	26,8	27,6	29,7	34,0
Иностранная									
трлн руб.	-	-	0,1	1,4	21,8	0,2	0,7	0,8	1,3
% к итогу	-	-	0,0	0,1	0,1	0,2	0,6	0,5	0,7
ВСЕГО									
трлн руб.	76,9 ²	105,7 ²	436,3	2632,7	28763,5	86,6	116,1	152,6	192,5
% к итогу	100,0	100,0	100,0	100,0	100,0	100,0	100,0	100,0	100,0

¹ По полной первоначальной стоимости.

² млрд. руб.

6. Показатели движения и состояния основных средств, %

Показатель	1991 г.	1995 г.	1997 г.	1999 г.	2000 г.	2001 г.	2002 г.	2003 г.
Коэффициент обновления основных средств ¹	4,2	2,5	3,3	2,5	3,3	3,6	4,3	4,6
Коэффициент выбытия основных средств ²	1,9	3,0	2,1	2,2	2,8	3,1	2,8	2,1
Степень амортизации (износа) основных средств (на конец года) ³	32,6	39,1	47,2	49,2	47,8	49,3	50,5	51,2

¹ Коэффициент обновления основных средств рассчитан как отношение стоимости основных средств (без скота) введенных в действие в течение года, к стоимости основных средств на конец года в сопоставимых ценах.

² Коэффициент выбытия основных средств рассчитан как отношение стоимости основных средств (без скота), выбывших (ликвидированных) за год, к стоимости основных средств на начало года в сопоставимых ценах.

³ Степень амортизации (износа) основных средств рассчитана как отношение накопленной к концу года амортизации основных средств (включая скот) к первоначальной стоимости этих основных средств на конец года.

7. Степень амортизации (износа) основных средств предприятий и организаций по видам основных средств в разрезе отраслей экономики¹, на конец года, %

Вид основных средств	1995 г.	1997 г.	1999 г.	2000 г.	2001 г.	2002 г.	2003 г.
Все основные средства в целом по экономике	44,6	52,2	52,4	51,3	54,1	54,8	55,2
<i>Промышленность</i>							
Здания	26,5	27,8	28,8	29,4	31,1	32,3	33,9
Сооружения	54,1	57,2	60,3	61,5	63,7	64,5	66,1
Передаточные устройства	54,4	58,6	58,6	58,7	60,8	64,0	65,1
Машины и оборудование	70,4	77,9	79,1	80,3	81,1	80,6	80,2
Транспортные средства	45,0	60,5	60,7	63,4	66,6	69,6	73,4
Все основные средства	56,5	62,2	61,4	58,9	61,4	62,4	63,4
<i>Сельское хозяйство</i>							
Здания	36,9	41,6	44,7	47,2	49,5	50,7	51,9
Сооружения	37,4	43,8	47,1	50,0	51,3	52,5	54,1
Передаточные устройства	45,2	50,9	57,8	60,4	61,8	64,1	65,2
Машины и оборудование	58,2	73,5	80,6	80,6	79,3	76,5	74,3
Транспортные средства	51,2	67,7	73,7	75,0	76,8	77,8	80,0
Все основные средства	40,1	52,4	55,8	56,6	57,5	57,2	57,6
<i>Строительство</i>							
Здания	27,1	30,5	33,7	35,6	37,0	38,5	38,9
Сооружения	30,9	33,5	32,0	32,3	33,7	34,6	32,3
Передаточные устройства	50,3	60,8	62,2	61,4	64,0	66,3	67,4
Машины и оборудование	65,3	77,7	78,2	80,9	81,3	81,4	81,2
Транспортные средства	46,3	66,0	64,3	69,2	70,6	72,1	74,0
Все основные средства	38,4	43,6	41,4	41,0	42,5	43,1	42,1
<i>Транспорт</i>							
Здания	31,3	31,4	32,1	32,8	32,2	31,8	32,5
Сооружения	35,8	40,1	41,6	42,6	44,3	44,8	41,6
Передаточные устройства	47,9	49,7	52,1	52,7	52,5	52,3	53,5
Машины и оборудование	51,3	63,3	65,8	66,9	67,2	64,5	62,3
Транспортные средства	46,0	57,9	63,5	65,4	66,8	69,2	70,8
Все основные средства	41,3	52,5	53,3	53,1	54,8	55,6	52,3
<i>Связь</i>							
Здания	25,8	25,8	27,8	29,6	30,0	30,0	30,3
Сооружения	40,4	40,5	45,9	48,5	49,3	49,9	48,4
Передаточные устройства	54,2	51,7	45,6	52,1	49,4	52,8	51,3
Машины и оборудование	37,9	45,8	44,3	45,9	48,7	47,4	49,4
Транспортные средства	46,4	59,6	65,4	66,8	70,7	66,1	63,5
Все основные средства	40,3	44,7	42,7	44,8	46,3	46,4	47,1
<i>Торговля и общественное питание</i>							
Здания	30,6	33,2	34,6	35,5	36,6	37,9	38,4
Сооружения	39,1	49,1	40,9	38,2	40,2	41,5	44,0
Передаточные устройства	51,7	56,6	56,1	52,3	51,0	47,4	47,6
Машины и оборудование	50,3	57,1	57,2	56,1	58,0	58,7	59,6
Транспортные средства	32,4	49,0	48,3	55,0	58,2	62,0	64,7
Все основные средства	34,9	38,6	39,6	39,4	41,2	42,9	44,0

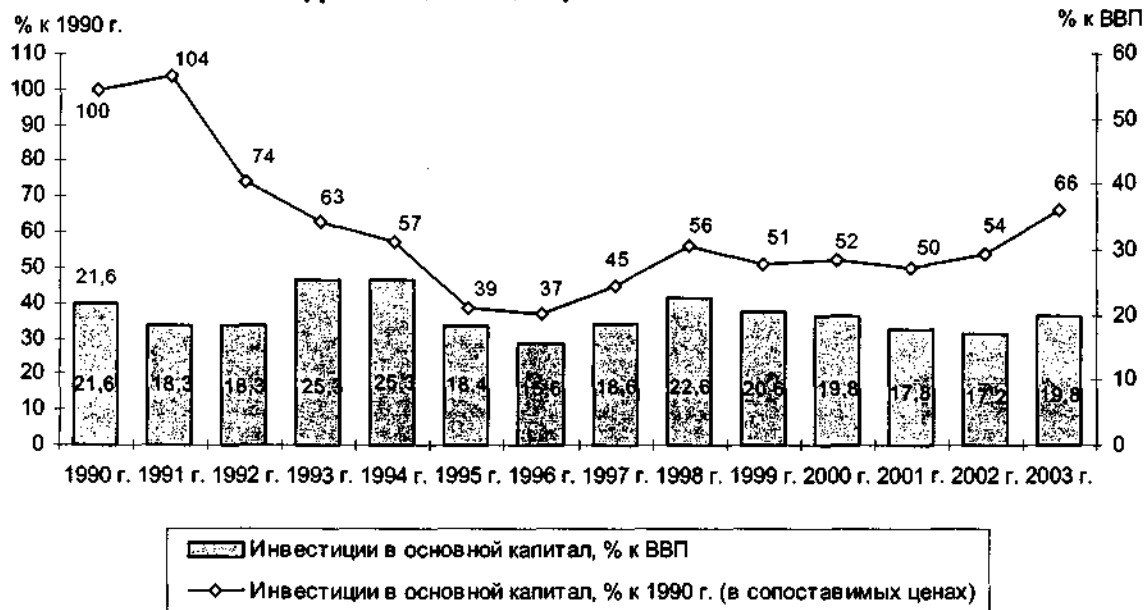
¹ Данные приведены по основным средствам основного вида деятельности предприятий и организаций, без бюджетных организаций и малых предприятий негосударственной формы собственности.

8. Инвестиции в основной капитал

Показатель	1985 г.	1990 г.	1995 г.	1997 г.	1999 г.	2000 г.	2001 г.	2002 г.	2003 г.
Инвестиции в основной капитал									
млрд руб.	6,1	9,3	22381,6	68224,0	623882,6	1809,0	3049,3	4484,6	7131,2
% к предыдущему году ¹	97	109	69	120	92	102	97	106	121
% к итогу	100,0	100,0	100,0	100,0	100,0	100,0	100,0	100,0	100,0
В том числе:									
в отрасли, производящие товары									
млрд руб.	3,7	5,5	9030,7	26777,2	227662,1	701,0	1181,6	1765,1	3001,5
% к предыдущему году ¹	92	104	64	117	76	108	97	108	133
% к итогу	61,0	58,6	40,3	39,2	36,5	38,8	38,8	39,4	42,1
в отрасли, оказывающие услуги									
млрд руб.	2,4	3,8	13350,9	41446,8	396220,5	1108,0	1867,7	2719,5	4129,7
% к предыдущему году ¹	104	115	73	122	104	98	97	105	113
% к итогу	39,0	41,4	59,7	60,8	63,5	61,2	61,2	60,6	57,9

¹ В сопоставимых ценах.

9. Динамика инвестиций в основной капитал



10. Состав инвестиций в основной капитал по источникам финансирования, %

Источник финансирования	1992 г.	1995 г.	1997 г.	1999 г.	2000 г.	2001 г.	2002 г.	2003 г.
Республиканский бюджет	32,2	16,2	11,4	11,9	9,8	8,5	9,4	7,3
Местные бюджеты	8,6	9,7	7,8	10,4	10,5	10,6	10,8	11,4
Собственные средства организаций, включая кредиты	56,4	49,5	45,2	52,5	51,4	53,9	53,4	55,7
Средства населения, включая кредиты	2,8	4,4	15,3	16,8	17,7	15,8	14,0	13,1
Средства иностранных инвесторов	-	6,6	7,2	2,4	4,3	2,6	5,2	5,5
ВСЕГО	100,0	100,0	100,0	100,0	100,0	100,0	100,0	100,0

11. Технологическая структура инвестиций в основной капитал, %

Инвестиции	1985 г.	1990 г.	1995 г.	1997 г.	1999 г.	2000 г.	2001 г.	2002 г.	2003 г.
Строительно-монтажные работы	52	48	55	52	51	50	48	47	44
Оборудование, инструмент, инвентарь	37	41	31	38	40	38	40	41	45
Прочие работы и затраты	11	11	14	10	9	12	12	12	11
ВСЕГО	100	100	100	100	100	100	100	100	100

12. Структура инвестиций в основной капитал по отраслям экономики, %

Отрасль	1985 г.	1990 г.	1995 г.	1997 г.	1999 г.	2000 г.	2001 г.	2002 г.	2003 г.
Промышленность	34,8	24,4	29,7	30,9	27,8	30,2	31,8	31,9	33,3
Сельское хозяйство	22,7	28,8	8,5	6,4	6,4	6,8	4,9	5,3	5,9
Строительство	3,3	3,2	1,7	1,3	1,9	1,4	1,8	1,8	2,6
Транспорт	6,6	5,9	12,6	13,6	12,6	10,8	13,8	14,5	11,5
Связь	1,3	1,7	3,4	4,4	2,9	2,6	3,4	4,0	6,8
Торговля и общественное питание	0,2	1,9	1,6	2,0	3,0	2,6	3,0	3,7	3,5
Материально-техническое снабжение и сбыт	1,6	0,3	0,4	0,7	1,2	1,7	1,0	0,6	0,7
Жилищное строительство	17,6	19,6	20,0	23,7	25,7	26,1	23,5	19,8	16,7
Коммунальное хозяйство	...	4,6	7,9	6,6	5,9	6,2	5,9	7,7	7,7
Здравоохранение, физическая культура и социальное обеспечение	...	2,4	5,6	4,3	5,4	4,4	3,5	3,9	4,4
Образование	...	2,5	2,0	2,2	2,0	1,4	1,8	1,3	1,0
Культура и искусство	...	0,8	0,6	0,5	0,7	1,2	0,7	0,7	0,9
Наука и научное обслуживание	...	1,1	0,3	0,2	0,2	0,3	0,1	0,2	0,3
Финансы, кредит, страхование, пенсионное обеспечение	...	-	3,7	1,4	2,4	1,8	1,9	2,1	1,9
ВСЕГО	100,0	100,0	100,0	100,0	100,0	100,0	100,0	100,0	100,0

13. Динамика инвестиций в основной капитал по отраслям экономики (в сопоставимых ценах, % к предыдущему году)

Отрасль	1991 г.	1995 г.	1997 г.	1999 г.	2000 г.	2001 г.	2002 г.	2003 г.
Промышленность	106	64	119	73	111	101	107	130
Сельское хозяйство	95	66	101	86	108	70	116	138
Строительство	127	53	123	118	76	125	107	176
Транспорт	139	100	123	112	88	123	112	99
Связь	83	200	80	98	91	125	126	145
Торговля и общественное питание	92	38	115	111	89	111	132	118
Материально-техническое снабжение и сбыт	73	85	171	177	151	57	66	136
Жилищное строительство	110	56	142	98	104	87	90	103
Коммунальное хозяйство	118	81	108	88	106	93	139	121
Здравоохранение, физическая культура и социальное обеспечение	127	84	128	126	83	78	118	138
Образование	97	42	126	95	72	125	79	91
Культура и искусство	106	71	121	86	171	56	110	147
Наука и научное обслуживание	59	77	250	101	168	53	118	186
Финансы, кредит, страхование, пенсионное обеспечение	-	128	73	141	79	99	122	110
ВСЕГО	104	69	120	92	102	97	106	121

14. Структура инвестиций в основной капитал по областям, %

Область	1985 г.	1990 г.	1995 г.	1997 г.	1999 г.	2000 г.	2001 г.	2002 г.	2003 г.
Брестская	12,6	13,2	11,6	12,9	11,8	12,0	12,5	11,5	12,5
Витебская	13,7	13,4	12,2	13,6	11,5	10,7	11,3	10,0	10,7
Гомельская	18,3	17,3	16,9	14,1	15,2	16,0	19,0	19,5	17,5
Гродненская	9,5	10,3	8,0	9,5	9,0	9,2	9,2	10,0	10,3
г. Минск	15,2	14,6	20,9	18,8	23,8	23,3	24,5	26,7	27,5
Минская	18,0	17,4	17,8	19,7	19,5	21,1	15,8	15,5	14,2
Могилевская	12,7	13,8	12,5	11,4	9,2	7,7	7,7	6,8	7,3
ВСЕГО	100,0	100,0	100,0	100,0	100,0	100,0	100,0	100,0	100,0

15. Динамика инвестиций в основной капитал по областям (в сопоставимых ценах)

Область	% к предыдущему году								2003 г. к 1990 г., %
	1991 г.	1995 г.	1997 г.	1999 г.	2000 г.	2001 г.	2002 г.	2003 г.	
Брестская	99,9	80	130	84	104	101	98	127	58
Витебская	98	79	132	94	94	99,6	94	134	49
Гомельская	121	66	109	82	107	113	109	112	63
Гродненская	104	41	111	96	104	96	115	125	65
г. Минск	84	67	119	95	102	103	115	118	102
Минская	108	74	130	81	114	72	104	112	54
Могилевская	110	71	107	95	84	97	96	129	36
ВСЕГО	104	69	120	92	102	97	106	121	66

16. Инвестиции в основной капитал предприятий и организаций с участием иностранного капитала по отраслям экономики

Показатель	1995 г.	1997 г.	1999 г.	2000 г.	2001 г.	2002 г.	2003 г.
Инвестиции в основной капитал организаций с участием иностранного капитала							
млрд руб.	1484,9	4942,2	14767,7	77,6	81,2	233,4	393,6
млн долл. США ¹	128,8	197,7	53,4	97,0	57,2	129,4	189,7
% от общего объема инвестиций	6,6	7,2	2,4	4,3	2,6	5,2	5,5
Распределение инвестиций иностранных инвесторов по отраслям экономики, %							
промышленность	56,5	58,8	54,8	74,0	63,4	44,4	28,2
Из нее:							
топливная	0,01	4,8	3,0	-	1,7	4,7	11,7
химическая и нефтехимическая	9,1	7,0	0,04	0,9	2,3	0,6	4,8
машиностроение и металлообработка	13,0	7,1	13,3	45,1	23,3	20,5	4,1
лесная, деревообрабатывающая и целлюлозно-бумажная	14,3	6,3	0,5	1,2	3,8	1,6	2,1
пищевая	2,6	13,8	16,2	2,8	15,6	1,6	2,7
сельское хозяйство	0,03	0,01	15,5	-	0,04	-	0,3
строительство	1,6	1,2	5,9	0,4	2,2	0,9	1,8
транспорт	7,4	14,9	2,4	3,7	4,6	3,2	2,8
связь	6,6	3,1	10,2	2,2	-	8,7	48,8
торговля и общественное питание	2,5	8,2	1,0	6,7	4,2	11,5	4,1
жилищное строительство	4,1	1,4	0,4	0,4	1,4	1,2	0,4
коммунальное хозяйство	0,04	0,7	0,5	0,4	2,6	17,2	2,6
здравоохранение, физическая культура и социальное обеспечение	17,9	6,6	0,1	5,9	1,0	1,8	1,5
образование	2,5	0,04	3,5	0,5	1,0	0,6	1,6
культура и искусство	0,01	0,01	0,02	-	-	0,04	-
наука и научное обслуживание	0,07	0,03	-	3,5	-	0,02	-

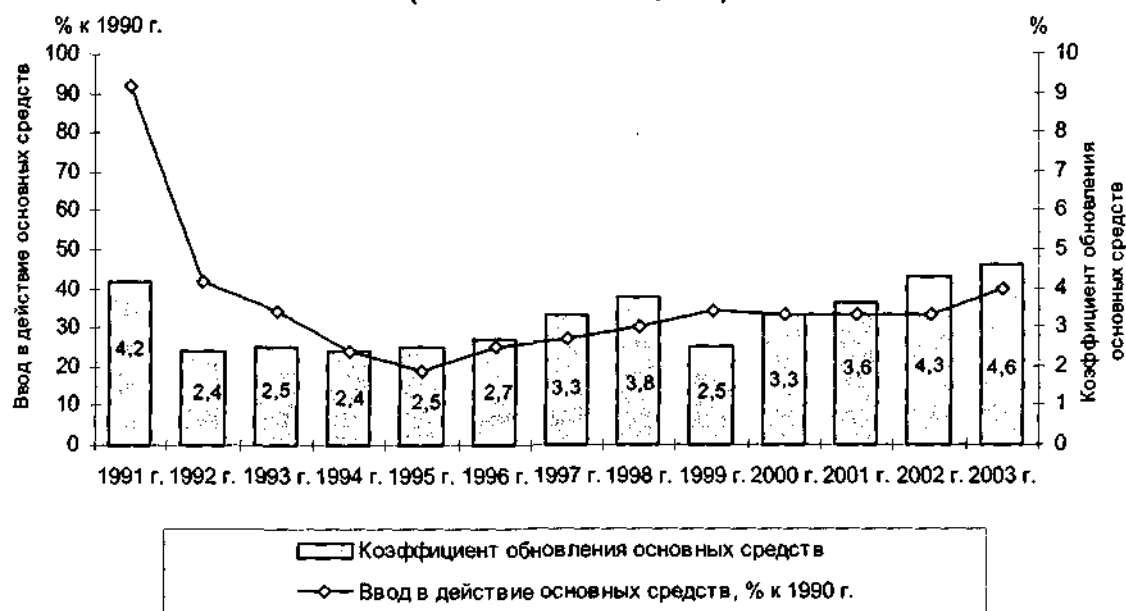
¹ Пересчет в доллары США произведен с использованием среднегодового официального курса доллара США.

17. Ввод в действие основных средств

Показатель	1990 г.	1995 г.	1997 г.	1999 г.	2000 г.	2001 г.	2002 г.	2003 г.
Ввод в действие основных средств								
млрд руб.	8,0	15193,7	59224,6	596205,3	1770,4	2839,9	3986,8	6293,8
% к итогу	100,0	100,0	100,0	100,0	100,0	100,0	100,0	100,0
В том числе:								
по отраслям, производящим товары								
млрд руб.	4,8	6639,6	21814,9	266192,6	736,5	1078,5	1555,5	2576,0
% к итогу	59,1	43,7	36,8	44,6	41,6	38,0	39,0	40,9
по отраслям, оказывающим услуги								
млрд руб.	3,2	8554,1	37409,7	330012,7	1033,9	1761,4	2431,3	3717,8
% к итогу	40,9	56,3	63,2	55,4	58,4	62,0	61,0	59,1

¹ В сопоставимых ценах.

18. Динамика обновления основных средств
(в сопоставимых ценах)



19. Структура ввода в действие основных средств по областям, %

Область	1990 г.	1995 г.	1997 г.	1999 г.	2000 г.	2001 г.	2002 г.	2003 г.
Брестская	12,5	12,9	12,0	10,7	11,1	13,3	11,8	13,3
Витебская	12,9	13,5	12,9	10,9	11,9	10,9	10,4	9,7
Гомельская	17,5	16,8	14,1	11,3	14,4	16,1	17,9	16,8
Гродненская	9,9	7,6	9,6	9,4	10,0	9,6	11,1	10,0
г. Минск	16,1	20,0	20,2	22,9	22,1	24,9	24,6	26,5
Минская	17,8	15,6	20,2	24,3	22,5	16,7	16,3	15,4
Могилевская	13,3	13,6	11,0	10,5	8,0	8,5	7,8	8,3
ВСЕГО	100,0	100,0	100,0	100,0	100,0	100,0	100,0	100,0